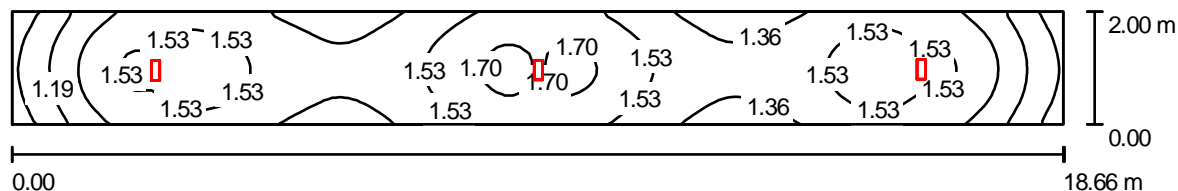


Edytor
Telefon
faks
e-Mail

Korytarz_PN / Wyniki jednoarkuszowe



Wysokość pomieszczenia: 4.100 m, Wysokość montażu: 4.100 m,
Współczynnik konserwacji: 0.67

Wartości Lux, Skala 1:134

Powierzchnia	ρ [%]	E_m [lx]	E_{min} [lx]	E_{max} [lx]	E_{min} / E_m
Płaszczyzna pracy	/	1.45	0.92	1.74	0.634
Podłoga	0	1.44	0.91	1.73	0.635
Sufit	0	0.00	0.00	0.02	0.019
Ściany (4)	0	1.15	0.01	6.84	/

Płaszczyzna pracy:

Wysokość: 0.020 m
Siatka: 128 x 16 Punkty
Margines: 0.000 m

Wykaz opraw

Nr.	Ilość	Etykieta (Czynnik korekcyjny)	Φ [lm]	P [W]
1	3	Cooper Menvier Univel Ltd. Cooper Univel O-S24.Ulm (Typ 1)* (1.000)	330	24.0

*Zmienione dane techniczne

W sumie: 990 72.0

Specyfikacja mocy przyłączeniowej: $1.93 \text{ W/m}^2 = 133.50 \text{ W/m}^2/100 \text{ lx}$ (Powierzchnia podstawowa: 37.32 m^2)